

## НАПОЛЬНЫЕ ЛЮКИ

HAGO®

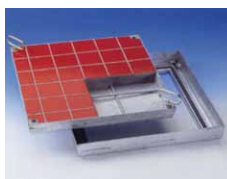
### ПОД ФИНИШНОЕ ПОКРЫТИЕ ПОЛА

Водо-газонепроницаемые люки состоят из рамы, монтируемой в пол анкерами и крышки с арматурной решеткой, заполняемой раствором под финишное покрытие пола. Незаметны в установленном виде. Комплекуются ключами и инструкцией по установке.

Применяются снаружи и внутри помещений. Нагрузка max. 12,5 т

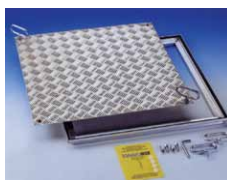


Тип (материал)	Внешние размеры, см	Размеры в свету, см	Вес без наполнителя, кг
BVE (нержавеющая сталь)	от 43,5x45,3 до 113,5x113,5	от 30x30 до 100x100	от 9 до 40
BV (оцинкованная сталь)	от 43,5x45,3 до 113,5x113,6	от 30x30 до 100x100	от 10 до 42
BVA (алюминий)	от 42x42 до 112x112	от 30x30 до 100x100	от 5 до 23



### С РИФЛЕНОЙ ПОВЕРХНОСТЬЮ

Водо-газонепроницаемые люки не подвержены воздействию коррозии и химических веществ. Комплекуются ключами и инструкцией по установке. Применяются снаружи и внутри помещений, где требуется полная защита от коррозии. Нагрузка max. 1,5 т



### С ГАЗОВЫМ АМОРТИЗАТОРОМ

Современный легкий напольный люк. Имеет меньший вес по сравнению с напольными люками с бетонным наполнителем. Очень легко открывается благодаря газовым стойкам. Оборудован защитным устройством, фиксирующим люк в поднятом положении. Поскольку люк без бетонного наполнителя, монтаж выполняется быстро и легко.

Имеется углубление 24 мм для удобства укладки плит, плитки, паркета и т.д. При креплении тонкой плитки разница в высоте компенсируется путем использования специального клея для плитки и водонепроницаемого строительного картона. Модель с уплотнением.



### С ШАРНИРОМ

Современный легкий напольный люк. Имеет меньший вес по сравнению с напольными люками с бетонным наполнителем. Люк открывается с помощью петель, что значительно снижает прилагаемое усилие. Оборудован защитным устройством, которое фиксирует люк в поднятом положении.

Поскольку установка люка не требует бетонного наполнителя, монтаж выполняется быстро и легко. Имеется углубление 24 мм для укладки плит, плитки, паркета и т.д.

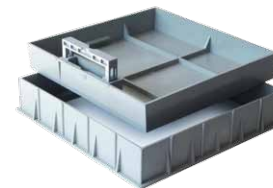
При креплении тонкой плитки разница в высоте компенсируется путем использования специального клея для плитки и водонепроницаемого строительного картона. Модель с уплотнением и высококачественной отделкой.



## НАПОЛЬНЫЕ ЛЮКИ

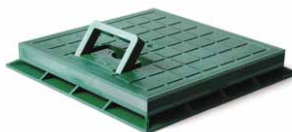
EURO PLAST

### ЛЮКИ ПВХ ЖАРО- И МОРОЗОСТОЙКИЕ ПОД НАГРУЗКУ ДО 4,8 ТОНН ЗЕЛЕНый И СЕРый ПЛАСТИКИ ПОД БРУСЧАТКУ

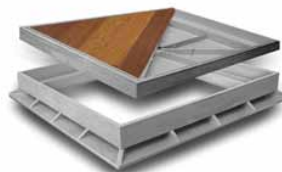


#### ПОД НАГРУЗКУ

#### ДОЖДЕПРИЕМНИК



#### ПОД ФИНИШНУЮ ОТДЕЛКУ: паркет, ламинат, линолеум, плитку



Размер, мм	Высота, мм	Ширина, мм	Размер в свету, мм
200 x 200	40	209	187
300 x 300	42	328	284
400 x 400	45	428	383
450 x 450	45		
550 x 550	45		

## МИР РЕВИЗИИ

### РЕВИЗИОННЫЕ ЛЮКИ ОТ ЕВРОПЕЙСКИХ ПРОИЗВОДИТЕЛЕЙ

EURO PLAST

ROTH®

HAGO®

URMANN®

## НЕМЕЦКОЕ КАЧЕСТВО



ОТКРОЙ СВОЮ МЕЧТУ!  
WWW.REVIZIA.RU

## РЕВИЗИОННЫЕ ЛЮКИ ALU-STAR ДЛЯ ГИПСОКАРТОННЫХ ПОТОЛКОВ И ПЕРЕГОРОДОК (ГКЛ 12,5 ММ)



- Изготавливается для однослойного (ГКЛ 12,5 мм) или двухслойного (2x12,5 мм) применения.

- Рамка и основание дверцы люка изготовлены из алюминиевого сплава.

- Дверца люка фиксируется благодаря двум алюминиевым уголкам и двум пружинным замкам.

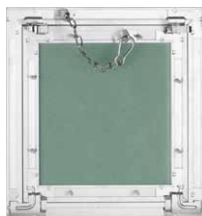
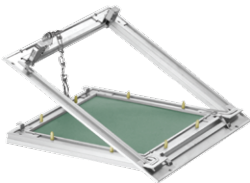
- Дверца открывается при нажатии на ее поверхность. Дверца закрывается повторным нажатием на ее поверхность.

- При этом пружинные замки удерживают дверцу в закрытом состоянии.

- Дверцу можно полностью извлечь из рамы.

- Стандартные размеры – от 20x20 до 1200x1200 мм. Возможно изготовление люков под заказ по размерам заказчика.

- ★ В комплект поставки входят: шаблон для разметки ревизионного проема, инструкция по монтажу и набор шурупов для монтажа люка с пластиковыми заглушками.



## УНИВЕРСАЛЬНЫЙ РЕВИЗИОННЫЙ ЛЮК ALU-STAR - КОРОБ (ВОЗМОЖЕН МОНТАЖ В КИРПИЧ И БЕТОН)

Арт.	Размер проема, мм
21332	300 x 300
21333	400 x 400
21334	500 x 500
21335	600 x 600



## РЕВИЗИОННЫЙ ЛЮК ALU-STAR RONDO КРУГЛЫЙ С ДВЕРЦЕЙ ИЗ ГКЛ 12,5 ММ

Арт.	Диаметр, мм
21379	300
21380	400
21382	600



## МЕТАЛЛИЧЕСКИЕ ДВЕРЦЫ SOFTLINE



### С ПРУЖИННЫМ ЗАМКОМ

Размер проема, мм
200 x 200
300 x 300
400 x 400
500 x 500
600 x 600

Преимущество этой ревизионной дверцы – абсолютно плоская поверхность. Со скрытым запирающим механизмом. Идеально подходит для ревизии в подвесных потолках. Открывается и закрывается путем нажатия на нее до щелчка.



### С ЦИЛИНДРИЧЕСКИМ ЗАМКОМ

Размер проема, мм		
150 x 150	200 x 600	400 x 400
150 x 200	250 x 250	400 x 500
200 x 200	250 x 300	400 x 600
200 x 250	300 x 300	500 x 500
200 x 300	300 x 400	500 x 600
200 x 400	300 x 500	600 x 600
200 x 500	300 x 600	-



### С ЗАМКОМ ПОД ЧЕТЫРЕХГРАННЫЙ КЛЮЧ

Размер проема, мм		
150 x 150	200 x 600	400 x 400
150 x 200	250 x 250	400 x 500
200 x 200	250 x 300	400 x 600
200 x 250	300 x 300	500 x 500
200 x 300	300 x 400	500 x 600
200 x 400	300 x 500	600 x 600
200 x 500	300 x 600	-



### ИЗ НЕРЖАВЕЮЩЕЙ СТАЛИ С ЗАМКОМ ПОД ЧЕТЫРЕХГРАННЫЙ КЛЮЧ

Размер проема, мм	
150 x 150	400 x 400
200 x 200	500 x 500
250 x 300	600 x 600
300 x 300	-



### С ВЕНТИЛЯЦИОННОЙ РЕШЕТКОЙ С ЗАМКОМ ПОД ЧЕТЫРЕХГРАННЫЙ КЛЮЧ

Размеры, мм
200 x 200
250 x 250
300 x 300
400 x 400
500 x 500
600 x 600

Данная ревизионная дверца устанавливается там, где требуется вентиляция находящихся за ней инженерных устройств и коммуникаций. Замок под четырехгранный ключ предотвращает несанкционированное открывание дверцы.

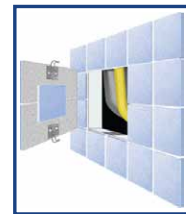


## КОМПЛЕКТЫ ДЛЯ КЕРАМИЧЕСКОЙ ПЛИТКИ



### ДЛЯ УСТРОЙСТВА РЕВИЗИИ ИЗ 4 ПРУЖИННЫХ КЛИПСОВ

Без рамки, обеспечивают невидимость ревизионной дверцы, просто и практично. Для всех типов ревизий из любых материалов – керамическая плитка, мрамор, дерево, металл, пластик и пр. Чаще применяется для устройства ревизии в кирпичных стенах, и стенах из любых бетонных и гипсовых блоков. 2 или 4 клипсы наклеиваются на обратную часть керамической плитки (или дверцы, если она склеена из нескольких плиток), прижимаются и вставляются в ревизионное отверстие. Любые размеры. Вес дверцы: 2 клипсы – до 4 кг; 4 клипсы – до 6 кг. Применяется для углов и закругленных поверхностей.



### УСТРОЙСТВО ДЛЯ РЕВИЗИИ ИЗ 4 МАГНИТОВ

Без рамки, под любые размеры, обеспечивает точный, простой и незаметный монтаж ревизионной дверцы, гарантирует ровную поверхность и равномерные швы.

По углам ревизионного отверстия во время облицовки стены керамической плиткой закрепляются уголки с магнитами. Ответные части – контактные пластины – приклеиваются силиконовым клеем или жидкими гвоздями по углам керамической плитки (или дверцы, если она склеена из нескольких плиток). Любые размеры. Вес дверцы – до 6 кг. Применяется для углов и закругленных поверхностей.



### РАМКА ПОД КЕРАМИЧЕСКУЮ ПЛИТКУ НА МАГНИТАХ

Конструкция предназначена для обустройства ревизионных люков, декорируемых керамической плиткой различных размеров. Обеспечивает легкое открывание и единство стиля отделки. Состоит из пластиковой рамки, встроенных магнитов и люка, изготовленного из оцинкованного металлического листа, к которому клеится плитка. Рамка крепится анкерными пластинами, расположенными по периметру корпуса. Открывание люка выполняется путем использования бытовых присосок.



### РАМКА ДЛЯ УСТРОЙСТВА РЕВИЗИИ ИЗ ОДНОЙ ИЛИ НЕСКОЛЬКИХ ПЛИТОК ПОД ЛЮБОЙ РАЗМЕР от 190x190 мм до 620x810 мм



Перфорированная профильная алюминиевая рамка с четырьмя осевыми магнитами, регулируемая по глубине и силе притяжения, позволяющая применять плитку толщиной до 15 мм.

- Проста и легка в монтаже, надежна и удобна в эксплуатации;
- Невидима на поверхности;
- Монтируется в стены из любых материалов;

В комплект поставки рамки входит:

- 8 крепежных анкеров шириной 33 мм;
- 4 аксиальных магнита;
- 4 самоклеющиеся пластины;
- Эластичные резиновые накладки серого и белого цветов, имитирующие заполнители швов, толщиной 3 мм;
- Основание из экструдированного пенополистирола;

